

100 kochleárních implantací na ORL FNHK - nestandardní indikace

Dršata J., Chrobok V., Školoudík L., Stránská D.,
Krtičková J., Krejzlová P., Okluský M., Bauer L.,
Odstrčilík J.

Klinika otorinolaryngologie a chirurgie hlavy a krku

Fakultní nemocnice Hradec Králové

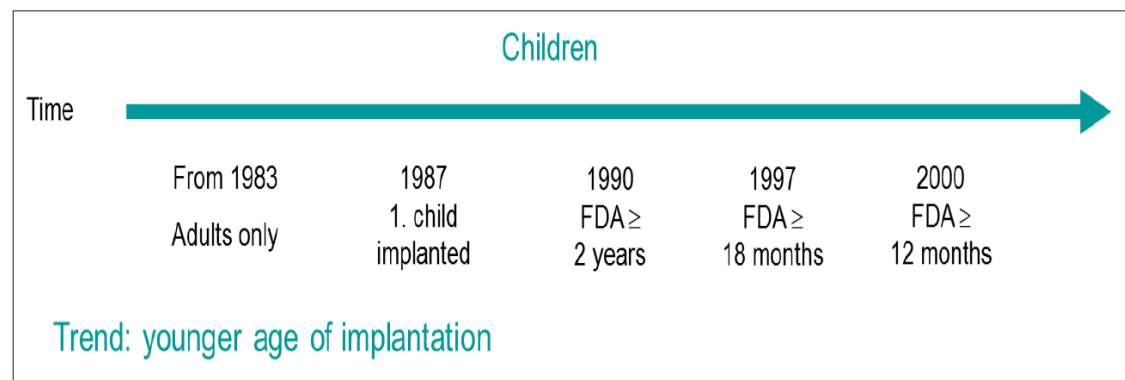
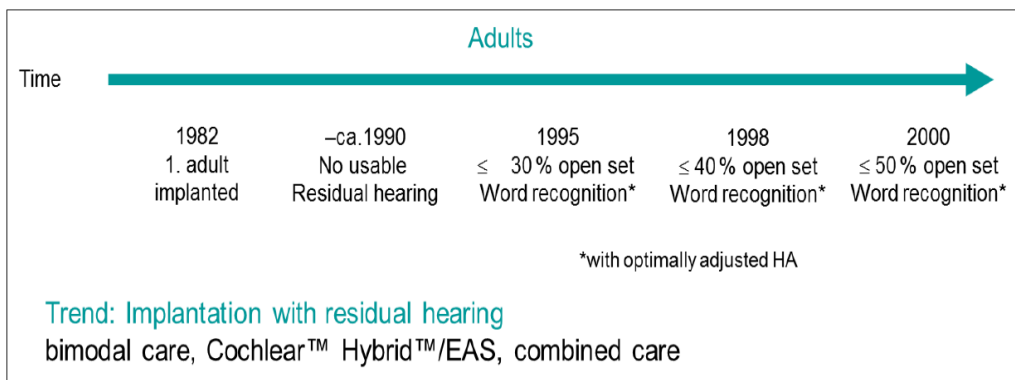
Univerzita Karlova, Lékařská fakulta v Hradci Králové

přednosta: prof. MUDr. Viktor Chrobok, CSc., Ph.D.

Foniatrický kongres 13. 10. 2022



Kochleární implantace (KI) - standardní indikace



- Současnost indikace KI
 - kochleární hluchota
 - ztráta sluchu > 75 dB
 - ztráta rozumění ≤ 70 % / 55 dB
 - řečové a psycho-sociální předpoklady
 - chirurgické předpoklady

<https://www.otorinolaryngologie.cz/content/uploads/2020/02/indikacni-kriteria-ci.pdf>



Kazuistika 1 (KZ67)

*<https://www.otorinolaryngologie.cz/content/uploads/2020/02/indikacni-kriteria-ci.pdf>

- Hluchota idiopatické etiologie, ne-syndromická (heterozygot. mutace c.1003T>C v SLC26A4 genu)
 - primo-implantace 12/2016 Praha, rehabilitace na ORL FNHK
 - výborný uživatel, záchranář - nutnost bilat. slyšení
- 2019 druho-/oboustranná KI za podmínek:
 - „motivace, rodinné a profesní zázemí je zárukou pro plnohodnotné bilaterální stimulace“
 - roční limit počtu dle dohody ze ZP
- Postup: jak naplnit vágní indikační podmínky?
 - CROS-korekce (Naida_CROS) - bez efektu
 - logopedické a psychologické přešetření
 - motivační dopis
- Poučení:
 - osobní angažovanost pacienta
 - motivační dopis - standardní součást bilaterální implantace dospělých

Motivační dopis (vzor)

V Hradci Králové dne 27.09.2022

Věc: **motivační dopis k druhostranné kochleární implantaci**

Vážená uživatelko / vážený uživateli kochleárního implantátu.

Těší nás Váš úspěch a pokrok s jednostranným kochleárním implantátem a zájem o druhostrannou implantaci.

Dle pravidel úhrady druhostranné (oboustranné) kochleární implantace dospělým kandidátům je „Druhostranná / oboustranná kochleární implantace při splnění podmínek: - pacient, jehož motivace, rodinné a profesní zázemí je zárukou pro plnohodnotné bilaterální stimulace - roční limit počtu dle dohody ze ZP“ (<https://www.otorinolaryngologie.cz/content/uploads/2020/02/indikacni-kriteria-ci.pdf>).

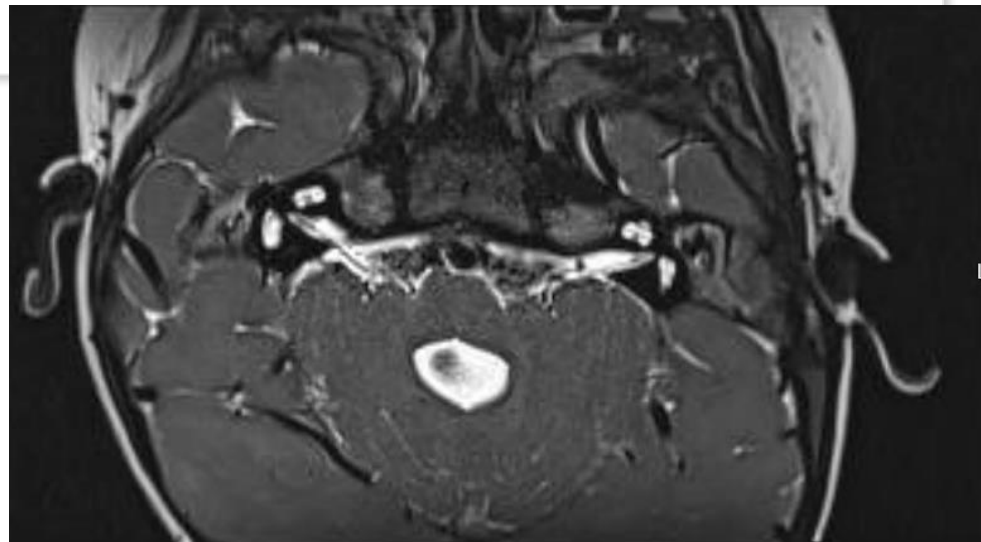
Jako podklad pro hodnocení pojišťovnou Vás tedy zdvořile žádáme o motivační dopis, z kterého vyplývá splnění výše uvedených podmínek.

Doporučujeme, aby se Váš dopis držel požadovaných témat:

- V čem Vás jednostranná implantace stále omezuje při výkonu Vašeho povolání, a v čem očekáváte, že by Vám druhostranná implantace měla pomoci dosáhnout v pracovním životě;
- v jakých mimopracovních činnostech slyšíte a rozumíte špatně s jednostranným procesorem
 - v situacích běžného života (rozumění v klidném prostředí, v hluku dopravy apod., rozumění v rušné společnosti, z dálky, z rádia a televize, z telefonu, v divadle a na přednáškách, v halách nádraží či kostelů apod. prostorech, při poslechu hudby...);
 - jak Vás to omezuje v samostatném životě (péče o vlastní životní potřeby vč. oblékání a stravování, zdraví a hygieny, péče o domácnost vč. nákupů a zařizování, rodinný a společenský život, zájmy a koníčky, pomoc druhým), a
 - co očekáváte od druhostranné implantace pro zvládnání běžných životních potřeb.

Kazuistika 2 (ŠV17)

- Surdita (CHARGE-sy) - defavorizující
 - interní komplikace
 - MRI tenký n. VIII vpravo
 - řečové předpoklady nejisté
 - → KI 9/2019 vpravo
- Další průběh
 - úspěšná rehabilitace, podpora rodiny
 - postupně dosažení zvukových vjemů
 - žádost matky o druhostrannou KI
 - promontoriální test - přítomnost odpovědi
 - levostranná KI 4/2022
- Poučení:
 - sociální zázemí a rehabilitace jsou důležitější než vstupní parametry

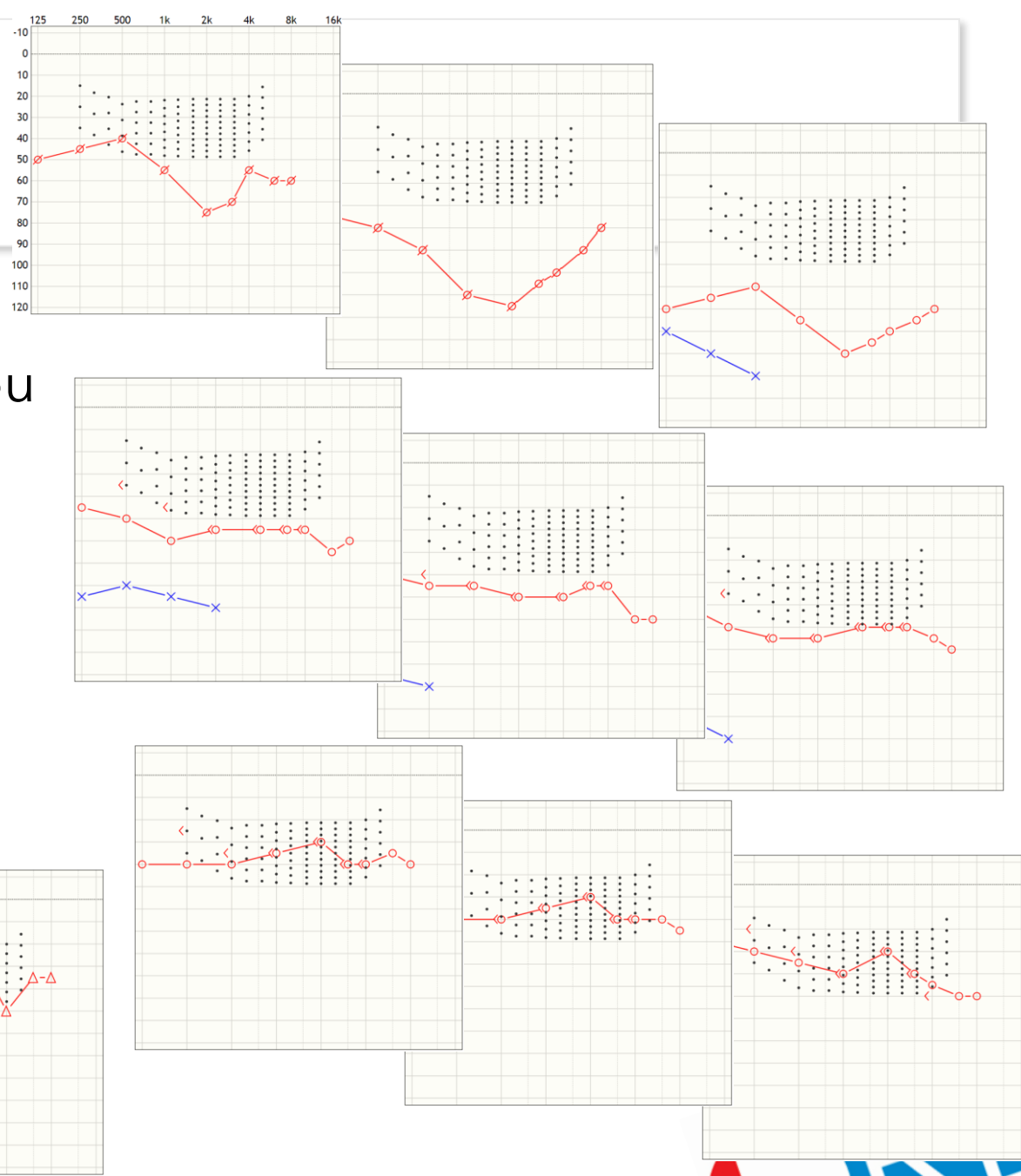


Kazuistika 3 (NŽ84)

- Surdita etiologicky sy. Usher
 - nemluvící - řečové předpoklady nulové
 - sociální podmínky velmi problematické
 - hluchoslepota → korekce sluchu = jediný komunikační kanál
- Postup
 - KI jednostranně 1/2020 ekonomicky nejméně náročná neuroprotéza
 - nadočekávání úspěšná rehabilitace
 - datalog 6h/d (83 % řeč), Ling6test 0%, CAP 3 (detekuje zvuky - doprava...)
 - schopnost samostatného pohybu ve známém prostředí
 - pozná hlas dětí, komunikuje s rodinou, blízkými, sociální aktivizace (LORM)
- Poučení:
 - i slabý objektivní benefit KI může být obrovským osobním přínosem

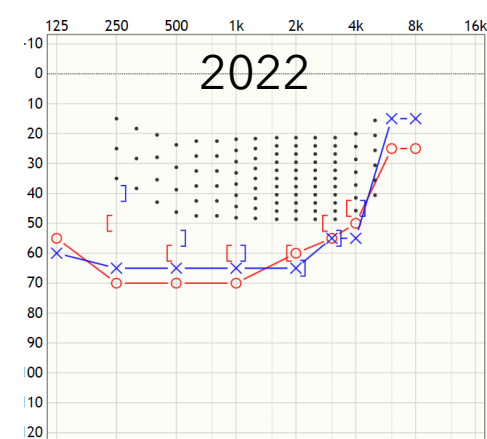
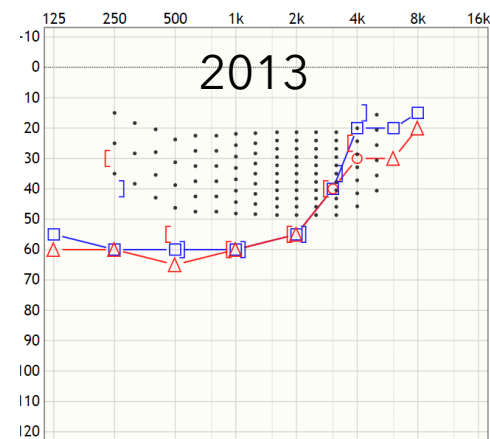
Kazistika 4 (NK11)

- 2014 KI Ukrajina (procesor Opus2)
pro bilaterální surditu blíže nezjištěnou
- 1/2018 přijat do péče IC FNHK
 - audio 10/2018 UL surdita
UP nedoslýchavost střední > lehká
- Závěr
 - zřejmě implantováno slyšící dítě
s komunikačním handicapem
- Poučení
 - NE kochleární implantace
bez verifikace sluchu (VRA)!



Kazuistika 5 (PN08)

- Nedoslýchavost vs kongenitálně založená
 - diagnostika a sluchadlová korekce od 4 let věku
 - geneticky idiopatická, ne-syndromická, sporadická, prakticky neprogresivní
 - komplikováno chronickým zánětem zvukovodu
 - epizodické zhoršování sluchu (fitting)
 - nemožnost užívání sluchadla
 - 2021 rozhodnutí pro VŠ studium
- Postup:
 - kochleární implantace 9/2022
 - aktivace procesoru 10/2022
- Poučení:
 - v indikovaných případech lze zdůvodnit úhradu KI i za rámec indikačních kritérií



Závěr - kochleární implantace

- Kochleární implantace = efektivní korekce hluchoty
 - kritéria audiologická, řečová a psycho-sociální, chirurgická
 - dokumentované kazuistiky - hranice a úskalí KI
- 100 kochleárních implantací na ORL FNHK
 - děti i dospělí,
 - všichni výrobci pro ČR (Adv. Bionics, Cochlear, MED-EL)
 - všechny typy procesorů a sluchové korekce (záušní/mimoušní; hybridní)
 - bezpečná chirurgie - minimální komplikace
 - kontrolovaná příprava i postimplantační rehabilitace





Děkuji za pozornost

MUDr. Jakub Dršata, Ph.D.,

jakub.drsata@fnhk.cz, tel. 495833126

www.fnhk.cz/orl

Literatura:

1.