

**Klinika otorinolaryngologie a  
chirurgie hlavy a krku 1. LF UK a FN  
v Motole, katedra IPVZ**



**1. LÉKAŘSKÁ  
FAKULTA**  
*Univerzita Karlova*



**Fakultní nemocnice  
v Motole**

**FN MOTOL**

# **DRUHOSTRANNÁ KOCHLEÁRNÍ IMPLANTACE U DOSPĚLÝCH PACIENTŮ**

**Kalitová Petra, Vokřál Jan, Okluský Miroslav,  
Bauer Lukáš, Bouček Jan**

# DRUHOSTRANNÁ KOCHLEÁRNÍ IMPLANTACE

- zmenšení akustického stínu hlavy
- zlepšení srozumitelnosti řeči v hluku
- směrovost poslechu
- časový odstup mezi implantacemi

Reeder, Ruth M et al. "A longitudinal study in adults with sequential bilateral cochlear implants: time course for individual ear and bilateral performance." *Journal of speech, language, and hearing research : JSLHR* vol. 57,3 (2014): 1108-26. doi:10.1044/2014\_JSLHR-H-13-0087

# DRUHOSTRANNÁ KOCHLEÁRNÍ IMPLANTACE

- možnost ovlivnění tinnitu
- zmírnění únavy
- vliv na zlepšení kvality života
- nutná důkladná příprava pacienta- realistická očekávání

# DRUHOSTRANNÁ KOCHLEÁRNÍ IMPLANTACE

**MOTIVACE PACIENTA**

- možnost ovlivnění tinnitu
- zmírnění únavy
- vliv na zlepšení kvality života
- nutná důkladná příprava pacienta- realistická očekávání

# SOUBOR

- 15 pacientů
- průměrný věk 40 let
- komplexní audiometrické vyšetření:

zisková křivka (500 Hz, 1000 Hz, 2000 Hz, 4000 Hz)

slovní audiometrie

větná srozumitelnost v šumu

schopnost směrového slyšení

- měření v odstupu 6ti měsíců po zapojení druhého procesoru

# VÝSLEDKY

- **zisková křivka**

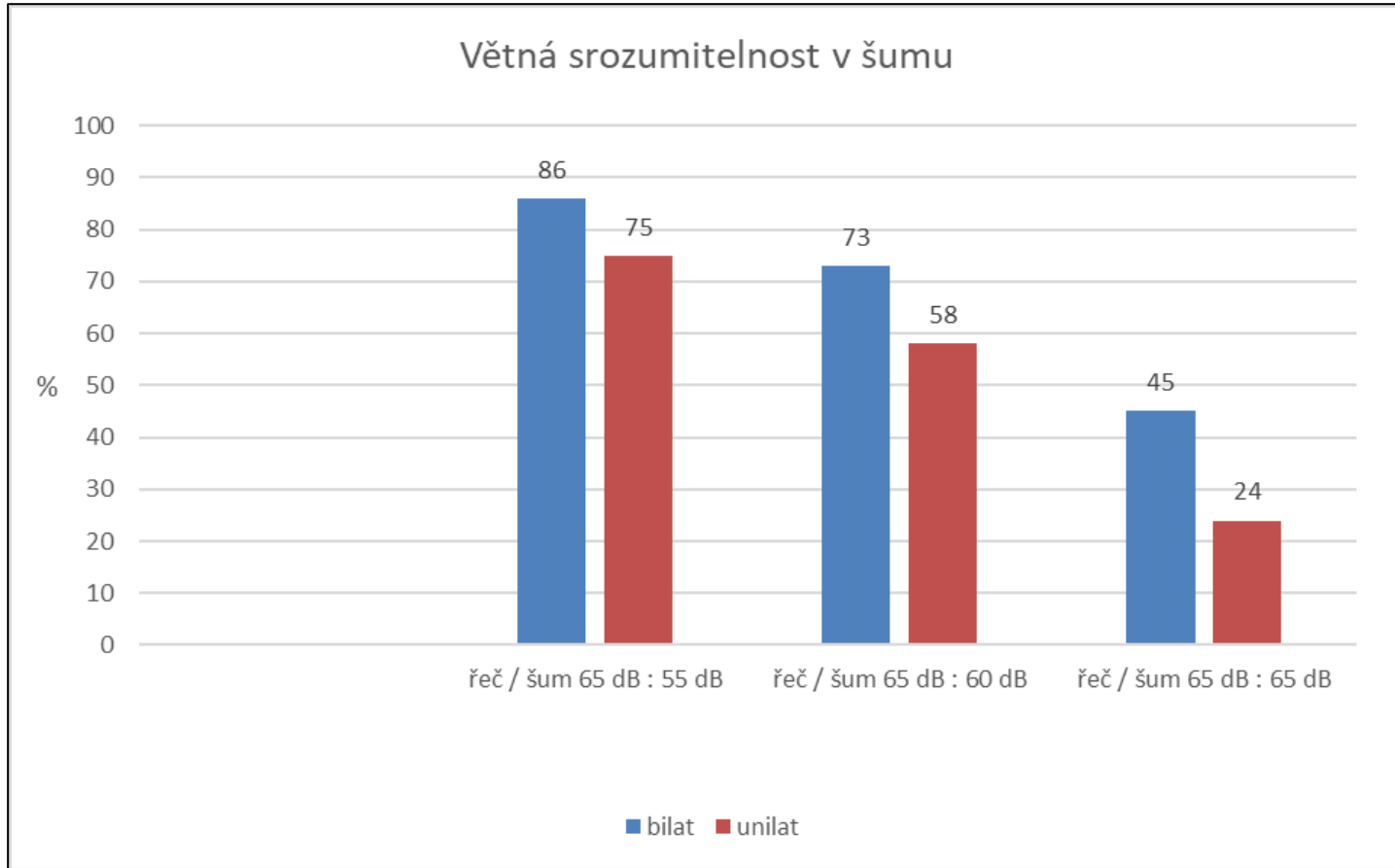
prům. hodnota : 25 dB, interaurální rozdíl: 4 dB

- **SRT**

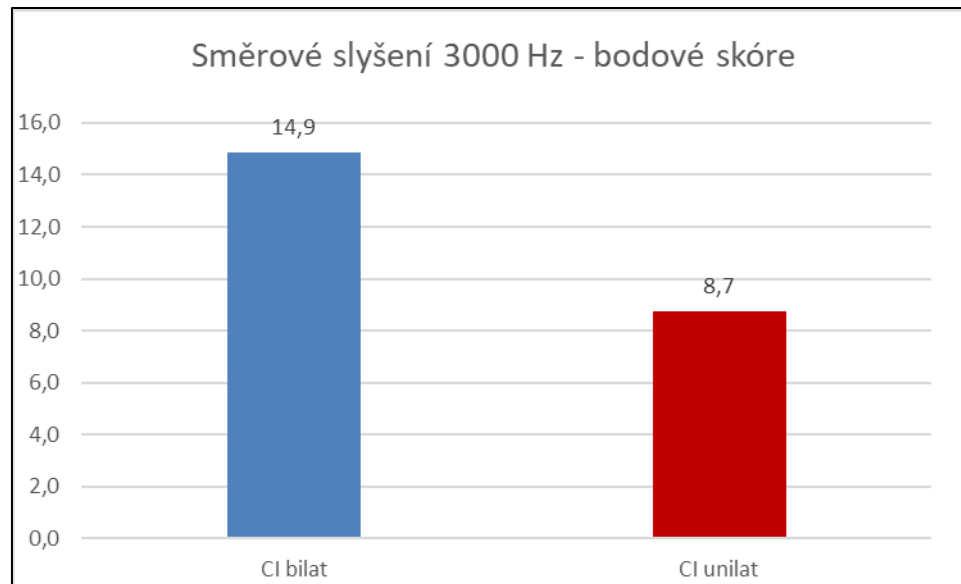
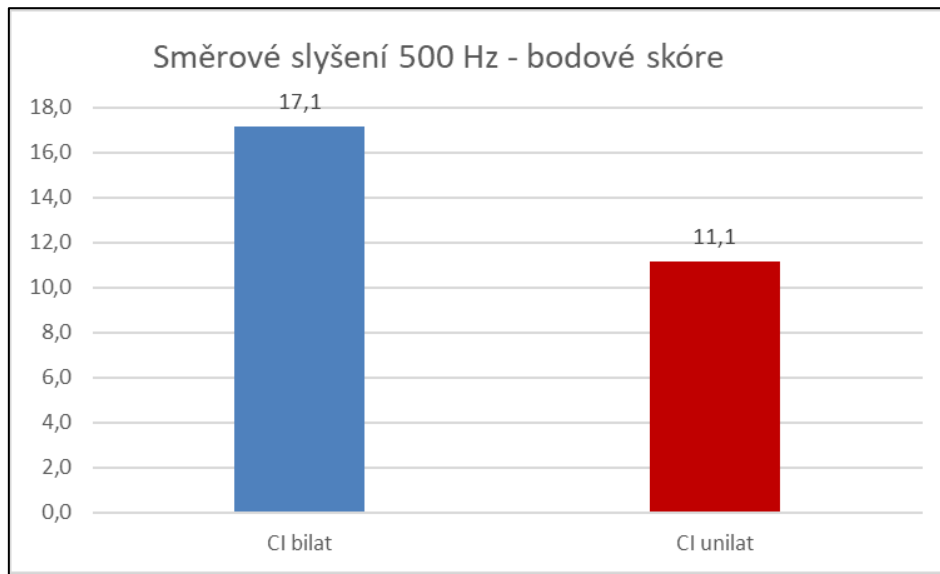
prům.hodnota: 57 dB, interaurální rozdíl: 6dB

- **korelace s preferovanou stranou CI : 7 pacientů**

# VÝSLEDKY



# VÝSLEDKY





# ZÁVĚR

- zlepšení srozumitelnosti řeči v šumu
- zlepšení srozumitelnosti řeči v akusticky nepříznivých podmínkách
- usnadnění sluchové orientace v prostoru

Härkönen K, Kivekäs I, Rautiainen M, Kotti V, Sivonen V, Vasama JP. Sequential bilateral cochlear implantation improves working performance, quality of life, and quality of hearing. *Acta Otolaryngol.* 2015 May;135(5):440-6. doi: 10.3109/00016489.2014.990056. Epub 2015 Feb 13. PMID: 25677966

Nahm EA, Liberatos P, Shi Q, Lai E, Kim AH. Quality of Life after Sequential Bilateral Cochlear Implantation: An Updated Comprehensive Cochlear Implant Questionnaire. *Otolaryngology–Head and Neck Surgery.* 2017;156(2):334-340. doi:[10.1177/0194599816674685](https://doi.org/10.1177/0194599816674685)

# ZÁVĚR

- U části pacientů není možné pomocí standardních audiometrických vyšetření potvrdit subjektivně udávaný významný přínos druhostranné kochleární implantace pro každodenní život.
- U pacientů, implantovaných jednostranně po rozvoji řeči, by neměla být délka sluchové deprivace druhého ucha faktorem zpochybňujícím indikaci sekvenční kochleární implantace.

- Doc. MUDr. Jan Bouček Ph.D., Prof. MUDr. Jan Plzák Ph.D., prim. MUDr. Jan Kluh, Prof. MUDr. Jan Betka, DrSc., FCMA, MUDr. Zdeněk Fík Ph.D., MUDr. Vladimír Koucký, MUDr. Zuzana Balatková Ph.D., MUDr. Veronika Bandúrová, MUDr. Michaela Tesařová, MUDr. Veronika Svobodová
- Mgr. Pavlína Ungrová, Mgr. Blanka Taudy, Mgr. Věra Šťastná
- Ing. Miroslav Okluský, Ing. Lukáš Bauer, Ing. Karolína Ryšánková, Ing. Karina Forštová
- Mgr. Markéta Hrušková, Mgr. Adéla Černá, Mgr. Agáta Hovadová, Mgr. Zuzana Matoušková

# DĚKUJI ZA POZORNOST



[petra.kalitova@fnmotol.cz](mailto:petra.kalitova@fnmotol.cz)