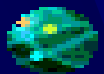
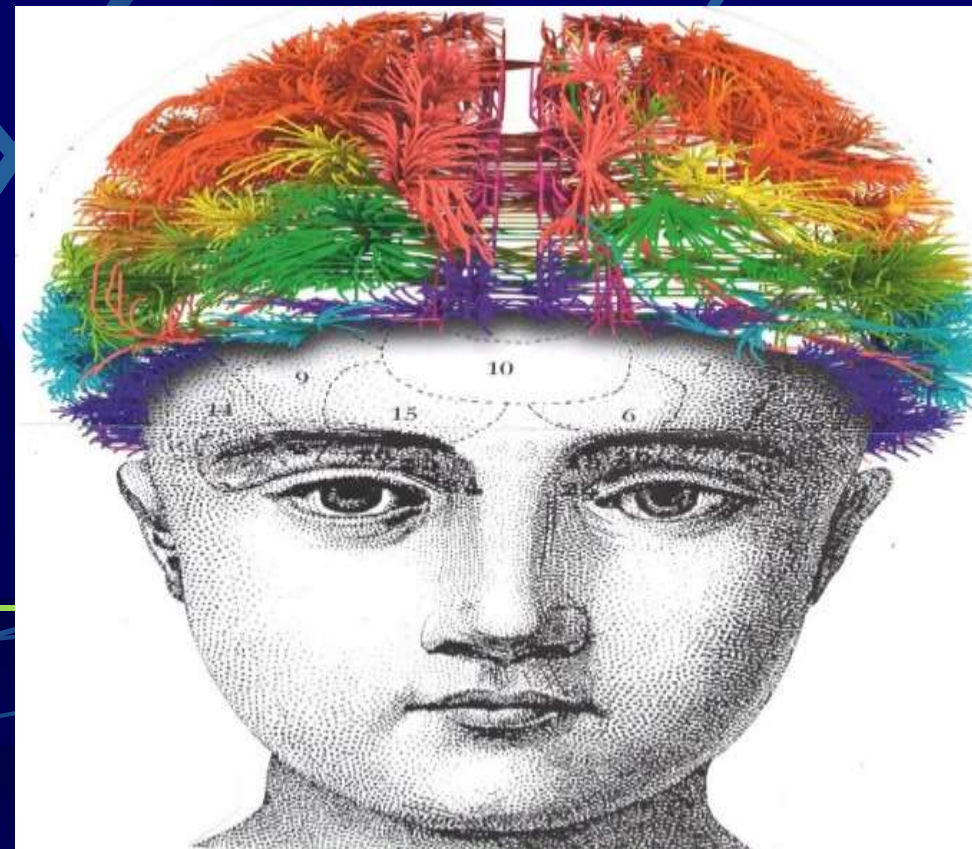


Specifická neurovývojová porucha



Olga Dlouhá



Foniatrická klinika 1. LF UK a VFN
Foniatrický kongres 2022

Vývojová dysfázie

- Terminologie aktuálně:
- DLD – developmental language disorder
- SLI – specific language impairment
- SES - sprachentwicklungstoerungen

- 5 – 7 % předškolních dětí
- Klinické formy: receptivní, expresivní, smíšené
- Klinické komorbidity: motorická koordinační porucha, porucha pozornosti s hyperaktivitou, vývojové poruchy učení (dyslexie, dysgrafie)

Dif. diagnostika závisí na věku, kdy jsou děti sledované

Vývojová dysfázie

- U mnoha dětí s vývojovou dysfázií je určitý vztah mezi deficitem v řečové percepci a deficitem v řečové expresi.
- Tento vztah je u obou deficitů ovlivněn věkem dítěte a povahou řečových obtíží a proto je přesná klasifikace subtypů někdy obtížná (receptivní, expresivní, smíšený).
- V každém případě se ale jedná o vývojové opoždění s narušením vztahů mezi jednotlivými úrovněmi jazykového systému.
- Existence poruch kognitivních funkcí je u dysfatických dětí důležitější než vlastní porucha řečové produkce.

Receptivní dysfázie

Smíšená dysfázie s výraznou receptivní poruchou

- **Mnoho dětí s vývojovou dysfázií má obtíže s rozlišováním krátkých nebo rychle se měnících zvuků.**
- **Expresivní poruchy řeči jsou zde manifestací zhoršeného dekódování vstupních informací.**
- **V centru poruchy řeči je zhoršení sluchového vnímání (APD).**
- **Děti nedokáží využít vnitřní a vnější redundance k doplnění zvuku řeči, kterému nerozuměly.**
- **Mají poruchu krátkodobé (pracovní) fonologické paměti.**
- **Specifické vývojové poruchy učení, zejména dysgrafie, navazují (až v 70 %).**

Expresivní dysfázie

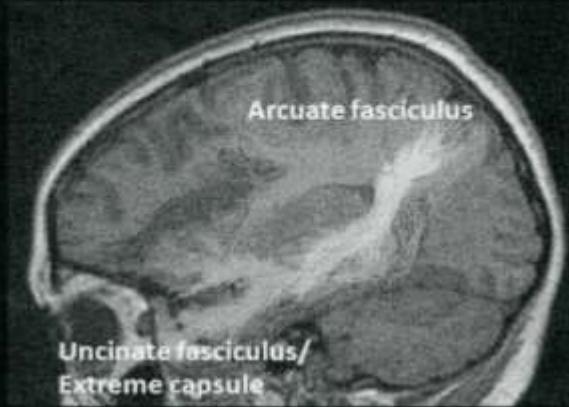
- **Rozumění řeči není výrazně porušeno, deficity jsou vyjádřeny v řečové expresi.**
- **Opoždění vývoje fonemického sluchu může být mírně přítomno. Porozumění řeči je normální; převládají podstatná jména nad ostatními slovními druhy; narůstá slovní zásoba, ale dlouho přetrvávají deficity na gramatické úrovni (poruchy slovosledu apod.).**
- **Porucha na úrovni gramatické struktury jazyka je citlivým ukazatelem poruchy jazykového systému.**
- **Maximum poruch je na jazykové úrovni morfologické a morfologicko-syntaktické: zejména poruchy slovesné morfologie.**

Příklady patologické reprodukce slyšených slov Receptivní či smíšená dysfázie

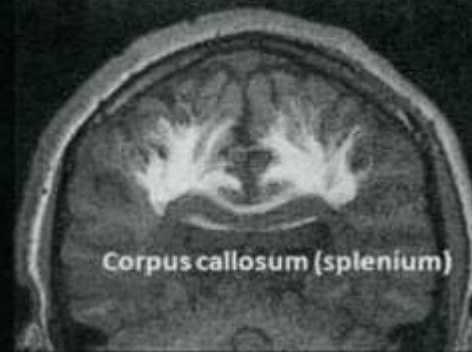
- vítr fouká – vintá (finká); teta volá – tetá;
- táta kope – táta kape;
- oheň pálí – paheň;
- kočka mňouká – kočká; mňau – kočička;
- tatánek pracuje – pratínek; ptáci letí – psánci;
- děti zlobí – zmoty; voják střílí – vojájí;
- lampa bliká – blinká;
- ruka bolí – bulí;
- paní myje – pamyje nebo myje je; mumie....
- dřevo hoří – dže hoří; dřevo hoří – tvoří;
- kytká voní – fandí; ptáci letí – potáci;
- kráva bučí – kráčí; máme hračky – mračky;
- ryba plave – plive; ryba plave – rybe;
- kráva bučí – bočí;
- zajíc běží – bíží; voda teče – tečka;

Neurobiologické podklady – interhemisferální spoje

Intra-hemispheric tracts



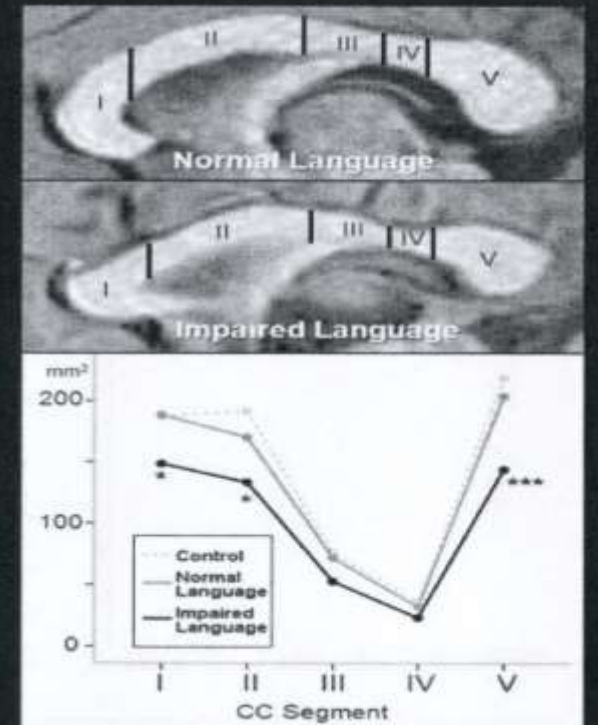
Inter-hemispheric bundles



VBM



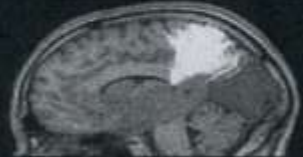
CORPUS CALLOSUM AREA



Neurobiologické podklady

INTER-HEMISPHERIC CONNECTIVITY AND LANGUAGE IMPAIRMENT

Control case:



Normal language

Preterm cases:

(A)



Normal

(B)



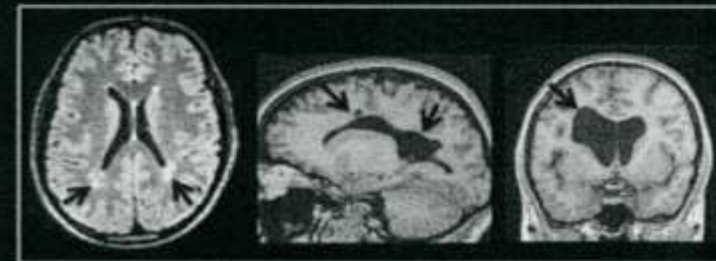
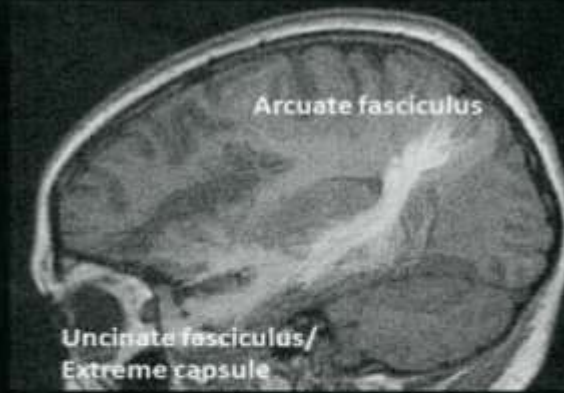
Normal

(C)

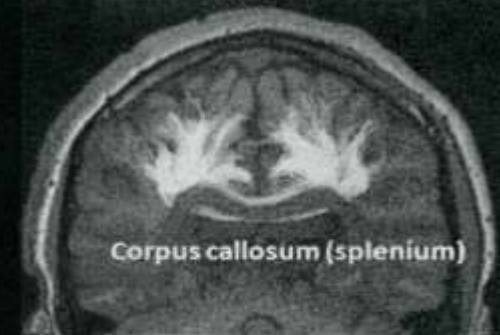


Impaired

Intra-hemispheric tracts



Inter-hemispheric bundles



Obecně možné deficity – individuálnost projevů

- Každá z uvedených dysfunkcí je ovšem přítomna jen u některých dětí s dysfázií:
- **poruchy percepce, poruchy pozornosti, poruchy paměti** - především krátkodobé verbální paměti;
- **poruchy organizačních a plánovacích dovedností (deficit exekutivních funkcí a integračních dovedností)** – některé děti mají problém uspořádat části do smysluplného celku;
- **motorická neobratnost celková nebo v JM ruky nebo poruchy dyspraktické (někdy kombinace s orálně motorickou dyspraxií);**
- **lehčí vizuoprostorové obtíže**, příp. problémy dyskalkulického charakteru jsou uváděny až u poloviny dětí s expresivní dysfázií.