



Vývoj řeči u dítěte s vadou sluchu

Černý L.

Foniatrická klinika 1.LF UK a VFN

© 2022



Prelingvální vada sluchu

Vlivy na vývoj řeči

Stupeň vady, typ vady (AN), kombinace s jiným deficitem

Prelingvální vada sluchu

Vlivy na vývoj řeči

Stupeň vady, typ vady (AN), kombinace s jiným deficitem

Časnost diagnostiky ne detekce vady (OAE), ale kvantifikace vady (frekv.specifická BERA / SSEP)

a intervence ne předpis, ale efektivní používání

Prelingvální vada sluchu

Vlivy na vývoj řeči

Stupeň vady, typ vady (AN), kombinace s jiným deficitem

Časnost diagnostiky ne detekce vady (OAE), ale kvantifikace vady (frekv.specifická BERA / SSEP)

a intervence ne předpis, ale efektivní používání

Kvalita specializované péče diagnostika, fitting, získání spolupráce rodičů

Motivace rodičů přijetí, pochopení, důvěra, aktivita, důslednost

Prelingvální vada sluchu

Vlivy na vývoj řeči

Stupeň vady, typ vady (AN), kombinace s jiným deficitem

Časnost diagnostiky ne detekce vady (OAE), ale kvantifikace vady (frekv.specifická BERA / SSEP)

a intervence ne předpis, ale efektivní používání

Kvalita specializované péče diagnostika, fitting, získání spolupráce rodičů

Motivace rodičů přijetí, pochopení, důvěra, aktivita, důslednost

Intelekt dítěte a rodičů podněcování, vlohy, prostředí

Vada sluchu

(převodní)

percepční

(se suprakochleární složkou)

- AN /ANSD/ ... prevalence 2-15 % ze SNHL
- CAPD ... prevalence 2-3 % všech dětí

AN: Auditory Neuropathy /Synaptopathy/

CAPD: Central Auditory Processing Disorders

Vada sluchu

vada	500-4000 Hz
lehká	20-40 dB
střední	40-60
těžká	60-80
velmi těž.	80-100 (praktická hluchota \geq 85%)

dělení dle WHO

Vada sluchu

vada	500-4000 Hz
lehká	20-40 : slovník
střední	40-60 : slovník, + artikulace
těžká	60-80 : slovník, artikulace, + syntax
velmi těž.	80-100: slovník, artikulace, syntax, + melodie /prozodie/

Vada sluchu

vada	500-4000 Hz
lehká	20-40 : slovník
střední	40-60 : slovník, + artikulace
těžká	60-80 : slovník, artikulace, + syntax
velmi těž.	80-100: slovník, artikulace, syntax, + melodie /prozodie/

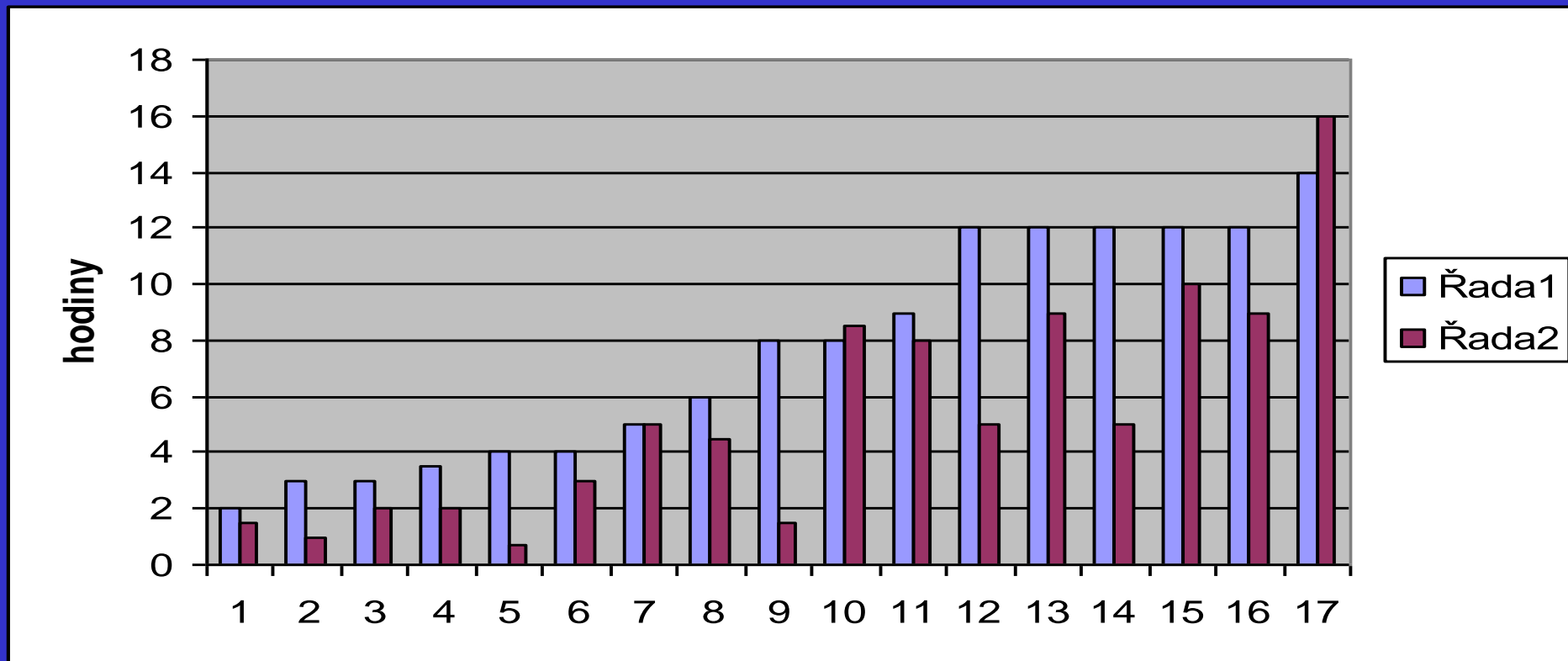
Soubor

N = 22, dívky 8x, chlapci 14x

	PTA lepšího ucha /dB/	N
lehká	20-40 :	5 x
střední	41-60 :	8 x
těžká	61-80 :	8 x
velmi těž.	81-100:	1 x

3.Fitting v rané péči

Dataloging sluchadel:



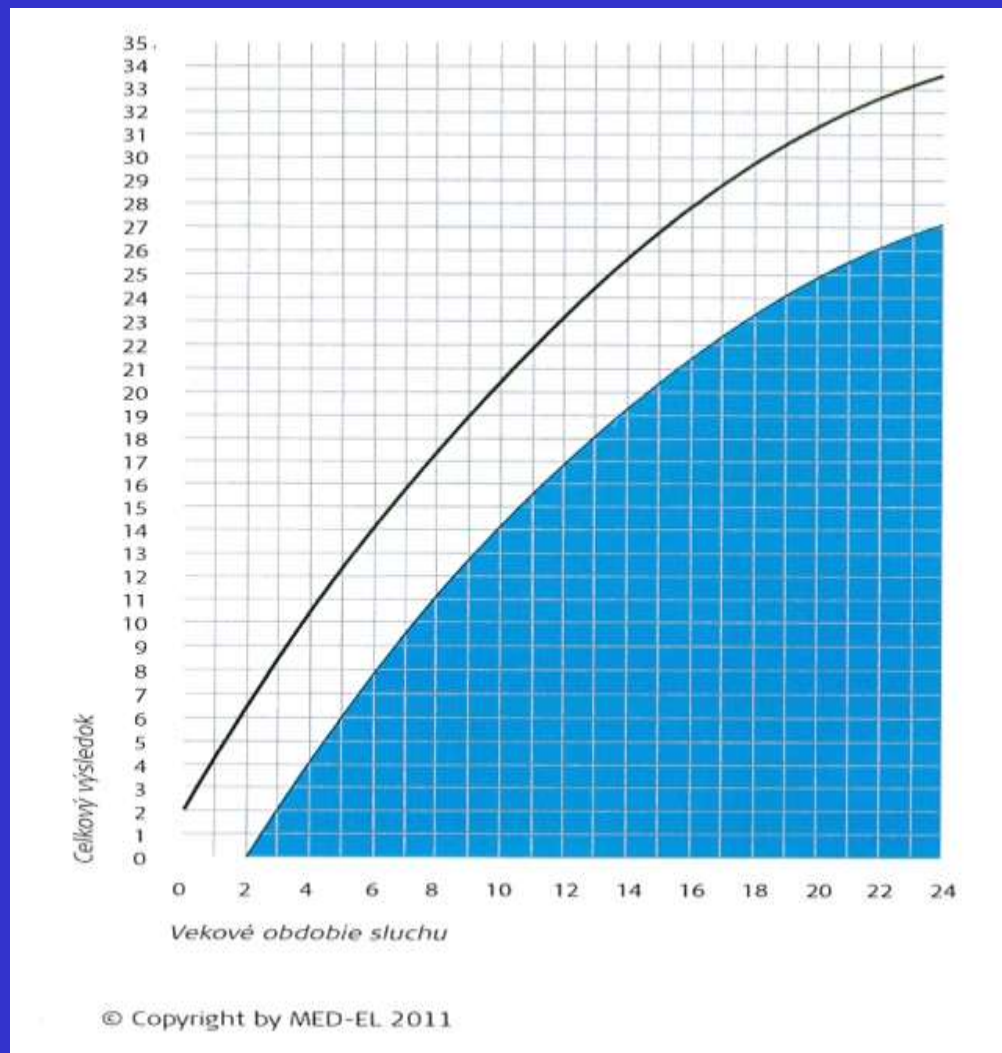
Sledování edukace sluchu dětí - nejtěžší vady

LittleEars

kontrola fittingu

rozhodnutí o dalším postupu

nástroj pro motivaci rodičů



Vada sluchu

dítě	1	lepší ucho	věk	sluchdl	řeč
David P		75-70-65-50	9m	3m	žvatlá
	cx26		12m	6m	4
	8-9h/d		15m	10m	27
			22m	16m	70 1.věta
			28m	22m	180 3-slov
		70-90-80-80	3,5r	3r	5-slov.věty
			4,5r	4r	souvětí,
				dysgramat.	

Vada sluchu

dítě	2	lepší ucho	věk	sluchdl	řeč
Jan Č		65-75-70-80	16m	12m	20
	9-10 h/d		21m	17m	70
			26m	22m	115 18
Dan S	3	45-50-50-50	15m	11	žvatlá
	cx 26		18m	14	10-20
	10 h/d		24m	19	30
			27m	22	100 1.věty
			31m	26	3-slov.věty

Vada sluchu

dítě	4	lepší ucho	věk	sluchdl	řeč
Pavel D		55-80-70-70	21m	7m	40
	NNPH (-4 m)		24m	10m	50-70
			27m	13m	100 7 věty
	5-8-10 h/d.		3,5 r	2 r	souvětí 8slv
			5,2 r	3,5 r	vyprávění
					bez dysgramat

Vada sluchu

dítě	5	lepší ucho	věk	sluchdl	řeč
Anežka P		40-45-60-45	10m	4m	4
	11 h /d		14m	8m	10
			18m	11m	40-50
			20m	14m	60 1.věty
			24m	18m	2-3 slov.věty
			3 r		5-slov.věty
			4 r		souvětí, časy
			5.5 r		bez dysgramat

Vada sluchu

dítě	6	lepší ucho	věk	sluchdl	řeč
Antonín G		35-40-75-75	2,5 r		věty
Vých.Č.			3 r		vyprávění
			3,5 r		<u>1.sluchadlo</u>
		35-40-70-75	5 r		ojedin.dysgramat (rod)
					sigmat., rotac.
Sofie A	7	60-65-55-70	14m		1.sluchadlo
Vých.Č.			23m	9	1.slova
v péči od 26.m.			29m	15	5 slov
			4 r	3,5 r	3-slov.věty, artikul.

Vada sluchu

dítě	8	lepší ucho	věk	sluchdl	řeč
František Ř		70-85-90-80	3,7 r	10.m.	jednoslovně
Stř.Č.			4,2 r		2-slov.věty
7-11h/d.			((11.r.	7.r.	fyziol.))
dítě	9	lepší ucho	věk	sluchdl	řeč
Tomáš V		40-50-55-60	12 m	4.m.	žvatlá, 1.slovo?
p.hm.2310g, APG 8-10-10			24.m	16.m.	10 výrazů
4,5-8,5 h/d.			35.m.	27.m.	20 slov+2 fráze
			4.r.	40.m.	60 slov
			VD v.s.		nepostupuje

Vada sluchu

dítě	10	lepší ucho	věk	sluchdl	řeč
Sabina R		60-70-60-40	18 m.	8.m.	30 výrazů
		LEs 13.m ve 12.m.	24.m.	14.m.	100 slov, 11 slvs
		7-8-10 h/d.	35.m	25.m.	4-5 slov. věty

dítě 11

Jan R		55-55-55-60	37m	30.m. /redukov. 24.m./	
		LEs 17.m. v 18.m slch			2-slov.spojení
		1-4-8 h/d.			6-7 sloves

Vada sluchu

Riziko zanedbání péče

ski-slope audiogram

historie OMS

nadprůměrně chytré dítě

kombinovaná vada

odborníci, rodiče, sourozenec, etnikum

BERA, VRA

BERA od 2.měs.

VRA od 7.měs.



Děkuji za pozornost